

GR-130NL (II) GR-130N (II)

6段ブーム
2段パワーチルトジブ
X型/H型アウトリガ



■主要諸元

●クレーン

クレーン 容 量	5.5mブーム	13,000kg × 1.5m (4本掛) …GR-130NL 4,900kg × 4.0m (4本掛) …GR-130N
	9.2mブーム	7,300kg × 3.5m (4本掛) …GR-130NL 4,900kg × 5.0m (4本掛) …GR-130N
	12.9mブーム	7,300kg × 2.0m (4本掛) …GR-130NL 4,900kg × 5.0m (4本掛) …GR-130N
	16.6mブーム	5,500kg × 4.0m (4本掛) …GR-130NL 4,900kg × 4.5m (4本掛) …GR-130N
	20.3mブーム	5,250kg × 3.0m (4本掛) …GR-130NL 4,900kg × 3.5m (4本掛) …GR-130N
	24.0mブーム	3,200kg × 5.5m (2本掛)
	3.6mジブ	1,600kg × 75° (1本掛)
	5.5mジブ	1,000kg × 70° (1本掛)
	最大地上揚程	ブーム
ジブ		29.7m
最大作業半径	ブーム	22.5m
	ジブ	25.9m
ブーム長さ	5.5m~24.0m	
ブーム伸縮長さ	18.5m	
ブーム伸長速度	18.5m/56s	
ジブ長さ	3.6m, 5.5m	
ロープ巻き上げ速度	標準	75m/min(4層)
	高速	125m/min(4層)
フック巻き上げ速度	標準	18.8m/min(4本掛)
	高速	31.3m/min(4本掛)
ロープ巻き下げ速度 [参考]	標準	75m/min(4層)
	高速	115m/min(4層)
ブーム起伏角度	-9°~82°	
ブーム上げ速度	-9°~82°/29s	
旋回角度	360°連続	
旋回速度	2.6min ⁻¹ {rpm}	
ワイヤロープ	径14.0mm×長さ117m 難燃性ワイヤロープ	
ブーム形式	箱型6段油圧伸縮式(2-3段目同時、4-5-6段目同時)	
ブーム伸縮装置	複動油圧シリンダ直押し式 2本、ワイヤロープ式伸縮装置 3基	
ジブ形式	ブーム下抱込格納式 2段(2段目引出し) オフセット5°~60° 油圧無段階傾斜式	
巻き上げ装置	油圧モータ駆動遊星歯車減速式、自動ブレーキ、 2段速度切替機能、シングルウインチ 1基、 圧力補償付流量調整弁付	
ブーム起伏装置	複動油圧シリンダ直押し式 1本、圧力補償付流量調整弁付	
ジブ起伏装置	複動油圧シリンダ直押し式 1本、圧力補償付流量調整弁付	
旋回装置	油圧モータ駆動遊星歯車減速式、ボールベアリング式、 ネガティブブレーキ	
アウトリガ	全油圧式X型またはH型(フロート一体型)、 スライドジャッキ各個操作装置付、 張出幅最大 4.7m、中間 4.3m、3.5m、2.5m、最小 1.7m(X型)、1.64m(H型)	
操作方法	電気操作式	
作業時最大路面荷重	13.0t (GR-130NL)、10.8t (GR-130N)	
動力取出方式	PTO湿式多板クラッチ式	
油圧ポンプ	2連可変ピストンポンプ、2連ギヤポンプ	
安全装置	過負荷防止装置 (AML)、旋回自動停止装置、起伏緩停止機能、 ジブオフセット緩停止機能、巻過防止装置、作業領域制御装置、 アウトリガ張出幅検出装置、水準器、玉掛ワイヤロープはすれ止め、 油圧安全弁、伸縮シリンダ油圧ロック装置、 起伏シリンダ油圧ロック装置、 パワーチルトシリンダ油圧ロック装置、 ジャッキシリンダ油圧ロック装置	
	除湿機能付フルオートエアコン、作動油温度計、拡声器、 FM-AMラジオ、オイルクーラー、視覚式ドラムインジケータ、 操作ペダル…ISO配列の場合:伸縮用およびウインチ用 タダノ配列の場合:起伏用および伸縮用	
付属装置	テレマティクス用通信端末、 燃料消費モニター、エコモード、作動油目詰まり警報装置	
付属品	盤木(4枚)、アルミ敷板(4枚)	

●キャリヤ

車名および型式	タダノ YDR-T015	
エンジン	名称	日野 J05E (過給機及び給気冷却器、DPF/尿素SCRシステム付)
	形式	水冷4サイクル4気筒直接噴射式ディーゼルエンジン
	総排気量	5.123L
	最高出力	129kW{175PS} /2,500min ⁻¹ {rpm}
最大トルク	540N·m{55.0kgf·m} /1,600min ⁻¹ {rpm}	
トルクコンバータ形式	3要素1段(自動ロックアップ機構付)	
変速機形式	自動及び手動変速式、パワーシフト式(湿式多板クラッチ) 前進3段、後退1段(Hi,Lo付)	
減速機形式	車軸2段減速式	
駆動方式	2WD(4×2)・4WD(4×4)切換式	
前車軸方式	全浮動式	
後車軸方式	全浮動式	
懸架方式	前輪	縦置板ばね式(油圧ロックシリンダ付)
	後輪	縦置板ばね式(油圧ロックシリンダ付)
ステアリング形式	全油圧式パワーステアリング	
ブレーキ	主ブレーキ	空気油圧複合式前後ディスクブレーキ
	駐車ブレーキ	空気式推進軸制動内部拡張形スプリングブレーキ
	補助ブレーキ	排気ブレーキ、作業用補助制動装置
フレーム	箱形溶接構造	
バッテリー	12V-100Ah×2個(24V)	
燃料タンク容量	189L	
尿素水タンク容量	19L	
タイヤ	前輪	275/80 R22.5 151/148J
	後輪	275/80 R22.5 151/148J
運転室	乗車定員1人、内装付、ゴムマウント方式、 フルアジャスタブル・サスペンションシート (ヘッドレスト、アームレスト、シートベルト付)、 アジャスト式ハンドル(チルト、伸縮)、 間欠式フロント・天井ワイパー(ウォッシャー付)、 パワーウィンドウ、サイドバイザー	
安全装置	緊急かじ取装置、サスペンションロック装置、 リヤステアリングロック装置、 エンジンオーバラン警報装置、 オーバシフト防止装置、駐車ブレーキ警報装置、 ラジエータ液面警報装置、作動油漏れ警報装置、 左前方カメラ、後方監視カメラ	
付属装置	手動式集中給油装置、盗難防止装置、 タイヤ歯止め、LEDヘッドランプ、 人物検知警報装置	

●オプション

ヒータ付電動格納ミラー、ハロゲンヘッドランプ、AML外部表示灯、 路肩灯、マーカーランプ、外部音声警報装置、俯瞰映像装置、 電動式集中給油装置、作業準備用ラジオ
--

●走行時寸法

全長	7,570mm	
全幅	2,000mm	
全高	2,815mm	
軸距	2,750mm	
輪距	前輪	1,680mm
	後輪	1,680mm

●走行性能

最高速度	49km/h
登坂能力(tanθ)	0.36
最小回転半径	3.8m (4輪ステアリング)
	6.5m (2輪ステアリング)

●重量

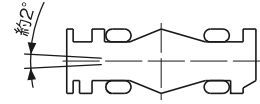
車両総重量	14,535kg
前軸重	7,230kg
後軸重	7,305kg

●最大ジャッキ反力(作業時最大路面荷重)

	GR-130NL	GR-130N
ブーム	13.0t	10.8t
ジブ	9.8t	9.8t

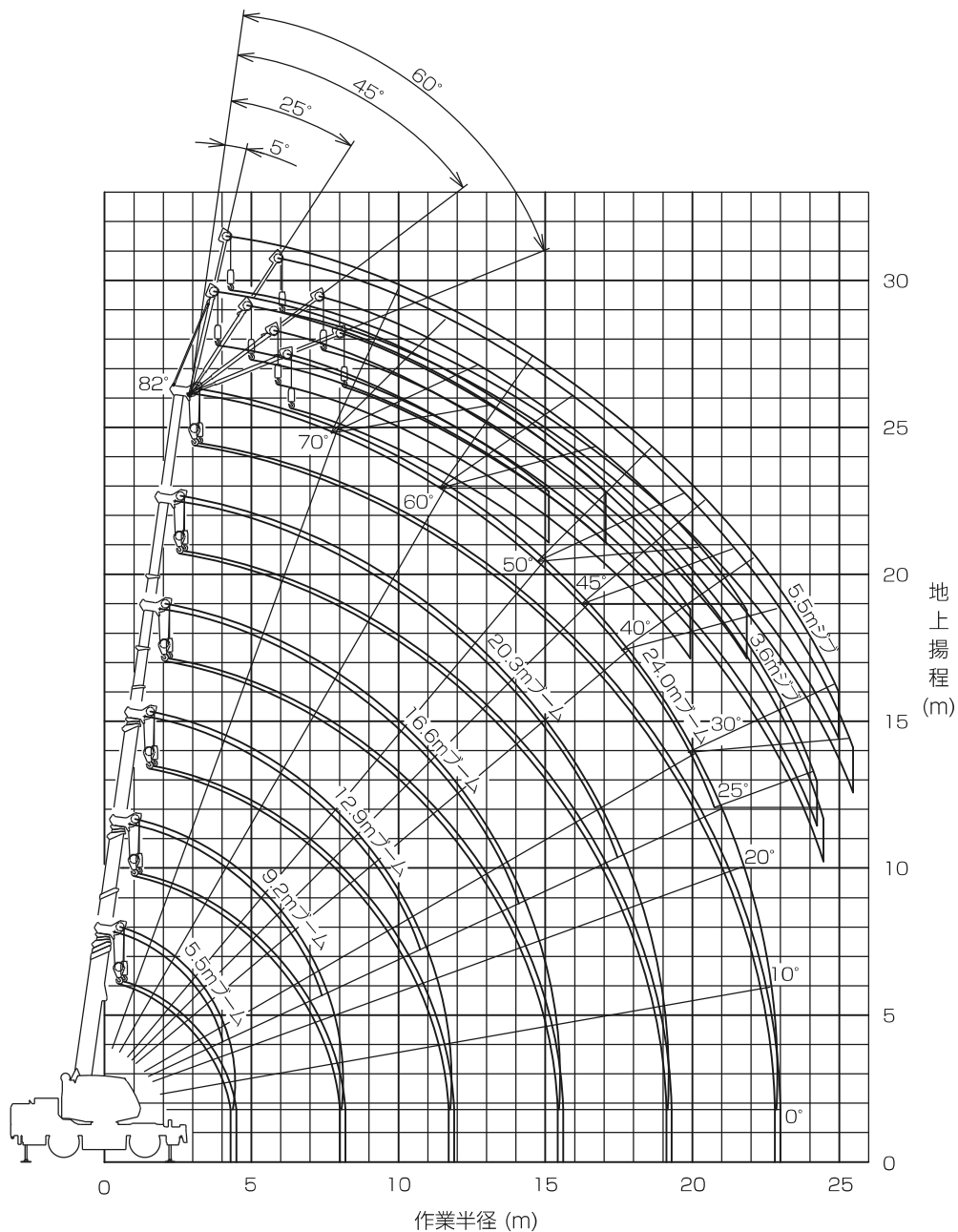
②アウトリガ不使用時の注意

1. 定格総荷重は、水平堅土上においてタイヤのエア圧が規定圧(900kPa{9.00kgf/cm²})で、かつ完全にサスペンションロックした場合の値で、つり具とフック質量(13t吊フック(4.9t吊フック):130kg、または3.2t吊フック:50kg)を含んだ値です。太線より上はクレーンの強度によって定められ、下は安定度によって定められています。実際の作業では、地盤、作業状態等を考慮して使用してください。
2. 作業半径は、ブームおよびタイヤのたわみを含んだ実際の値に基づいていますので、必ず作業半径を基準にしてください。
3. 定格総荷重表は、フックのワイヤロープ巻掛本数によって異なります。
4. 高速巻き上げ作業、高速巻き下げ作業、ブーム長さが12.9mを超えるブーム作業およびジブの使用はしないでください。
5. 「前方」のクレーン作業は、AMLの「前方位置シンボル」が点灯しているときに行ってください。前方の範囲は、ブームがキャリヤの前方2°以内です。
6. つり荷走行は、「駆動モード切換」スイッチを「4WD低速走行」にし、シフトスイッチを1速にして行ってください。
7. つり荷走行は、旋回ブレーキをかけ、荷が振れないように地面近くに保持し、1.6km/h以下で行ってください。
特に急ハンドル、急発進、急ブレーキは避けてください。
8. つり荷走行中には、クレーン作業を行わないでください。



■作業半径-揚程図

縮尺1/250



(注) 1.上図は、ブームのたわみを含んでいません。
2.上図は、アウトリガ最大(4.7m)張出状態での図です。